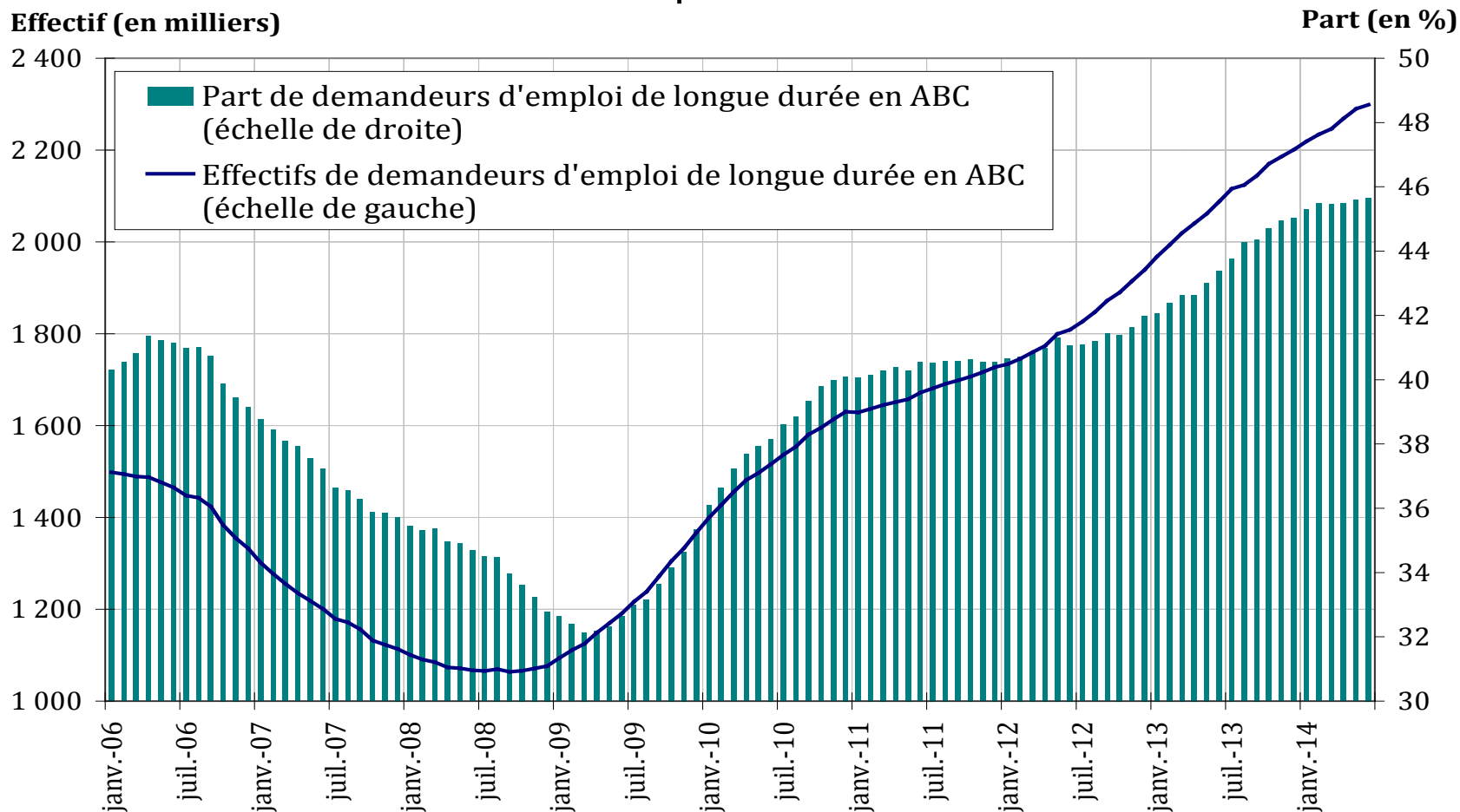


Nouvelles solutions face au chômage de longue durée

Éléments statistiques

Une augmentation continue depuis 2009

Evolution du nombre et de la part de demandeurs d'emploi de longue durée
ABC depuis 2006



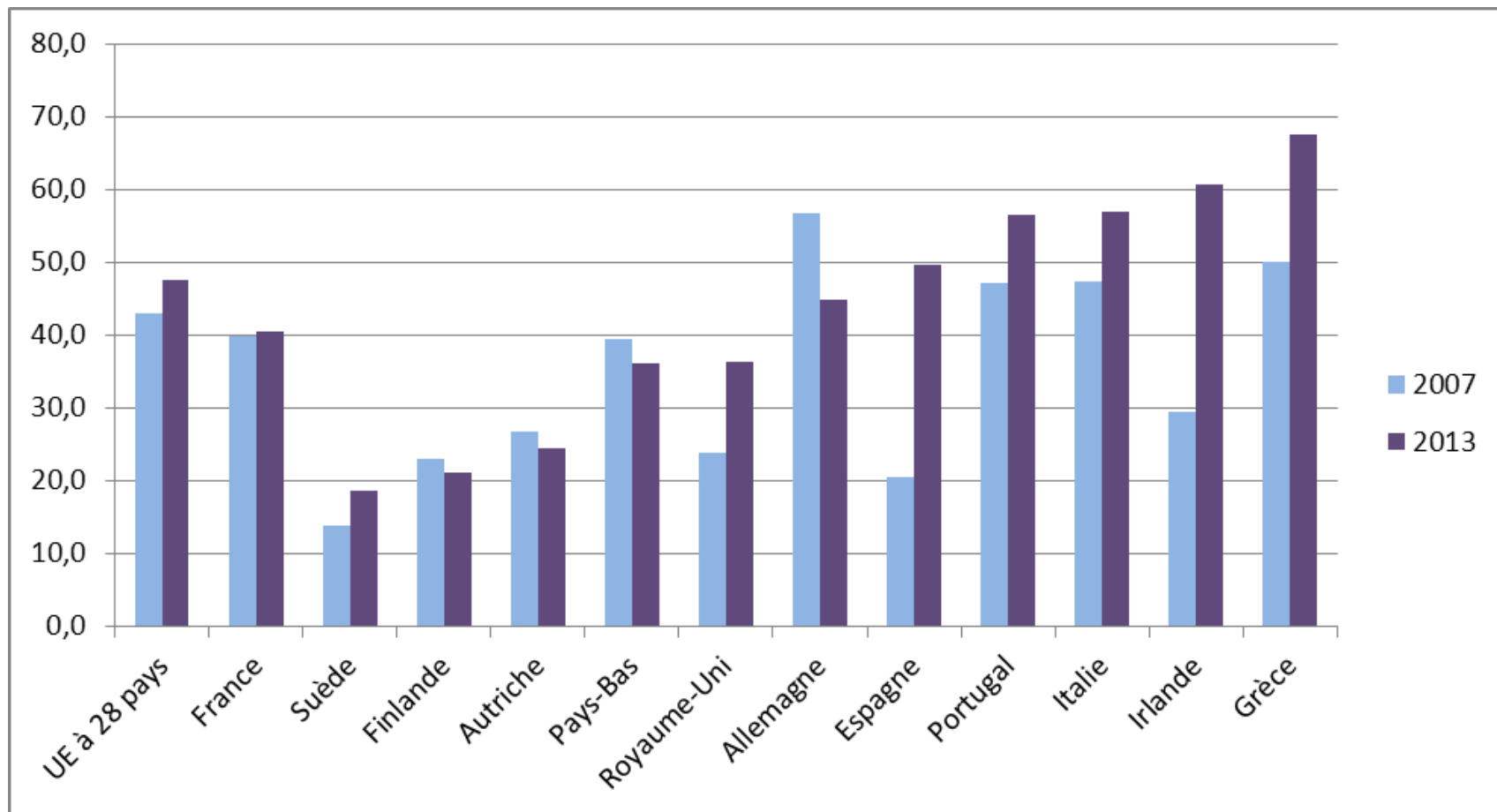
Données cvs-cjo en fin de mois

Champ : Demandeurs d'emploi inscrits en catégories A, B et C ; France métropolitaine.

Source : Pôle emploi, fichier historique statistique ; calculs Dares.

Une part de CLD légèrement inférieure à la moyenne européenne

Part des chômeurs de longue durée dans les principaux pays européens en 2007 et en 2013



Données en moyenne annuelle en %.

3

Source : Eurostat, Labor force Survey 2007 et 2013

Une part de demandeurs d'emploi de longue durée croissante avec l'âge

Part et profil des demandeurs d'emploi de longue durée selon l'âge (en %)

Au 31 décembre 2013	Part de demandeurs d'emploi en ABC inscrits depuis 1 an en ABC	Profil des demandeurs d'emploi de longue durée en ABC
Ensemble	45	100
Age en fin de mois		
Moins de 25 ans	22	8
25 à 29 ans	35	12
30 à 34 ans	42	12
35 à 39 ans	47	12
40 à 44 ans	51	13
45 à 49 ans	54	13
50 à 54 ans	59	12
55 ans ou plus	65	18

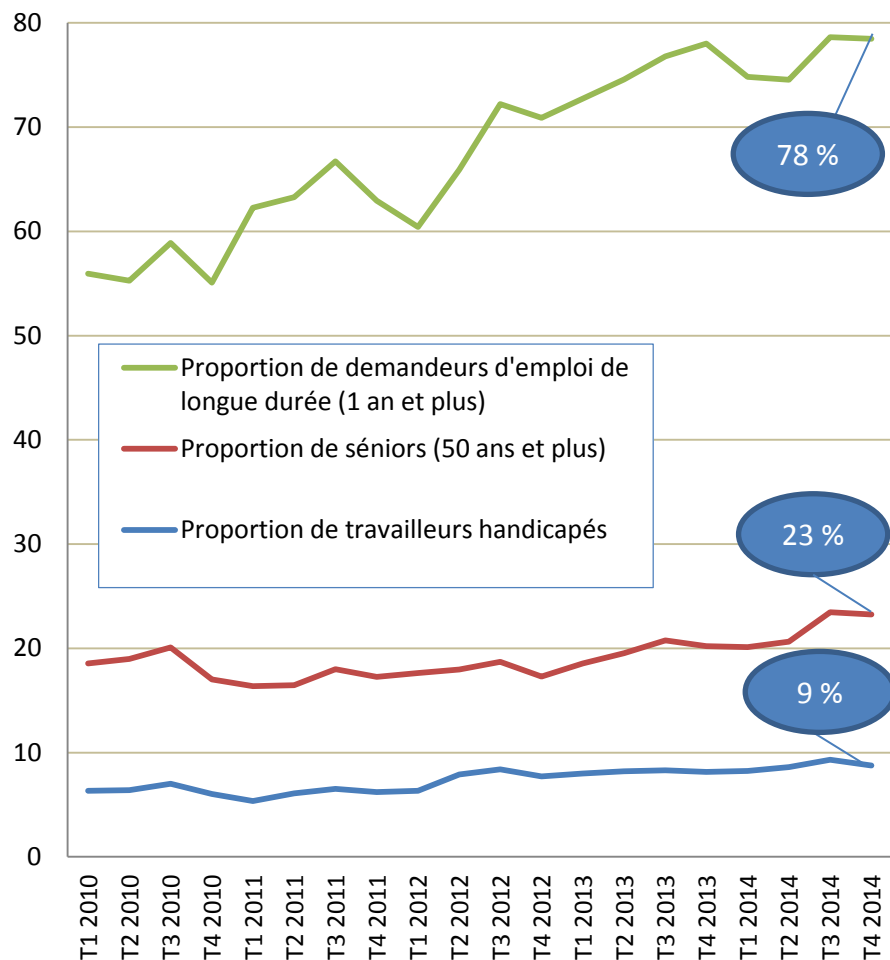
Champ : demandeurs d'emploi inscrits en catégories A, B ou C sur les listes de Pôle emploi au 31 décembre 2013 ; France métropolitaine.

Source : Pôle emploi, fichier historique statistique (échantillon 1/10e) et segment D3 ; calculs Dares

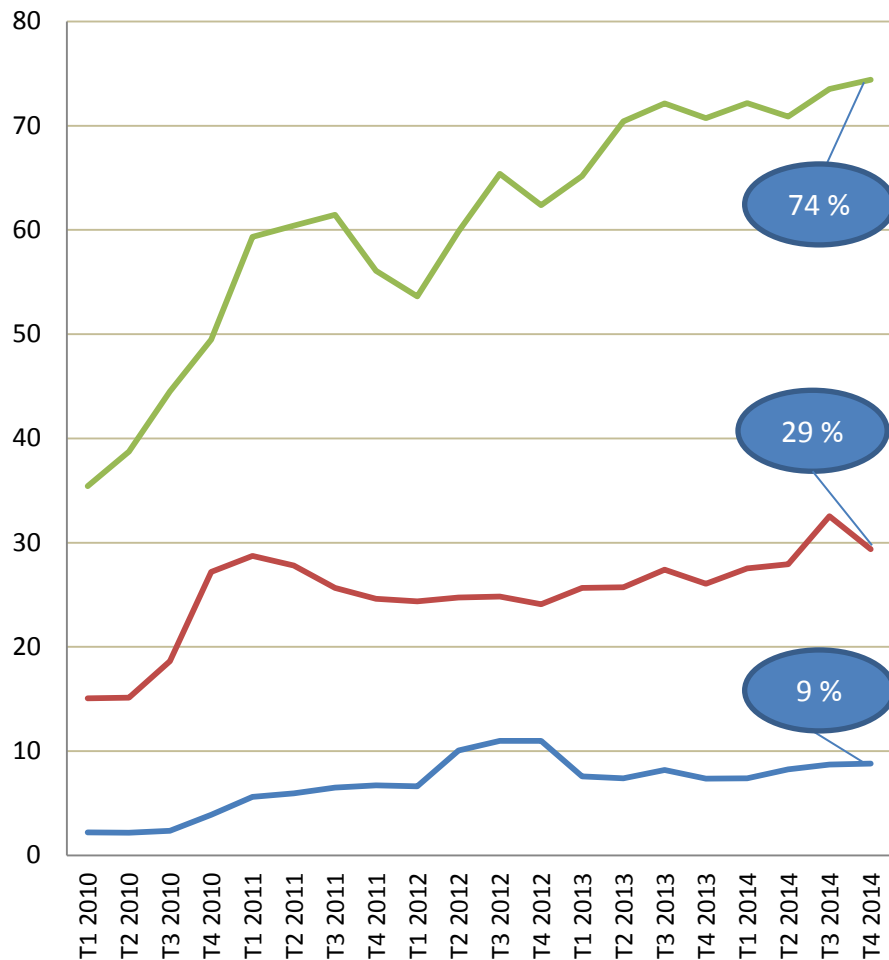
Dans une moindre mesure, décroissante avec l'augmentation du niveau de formation et de qualification

Evolution des publics ciblés

...dans les embauches en CUI-CAE

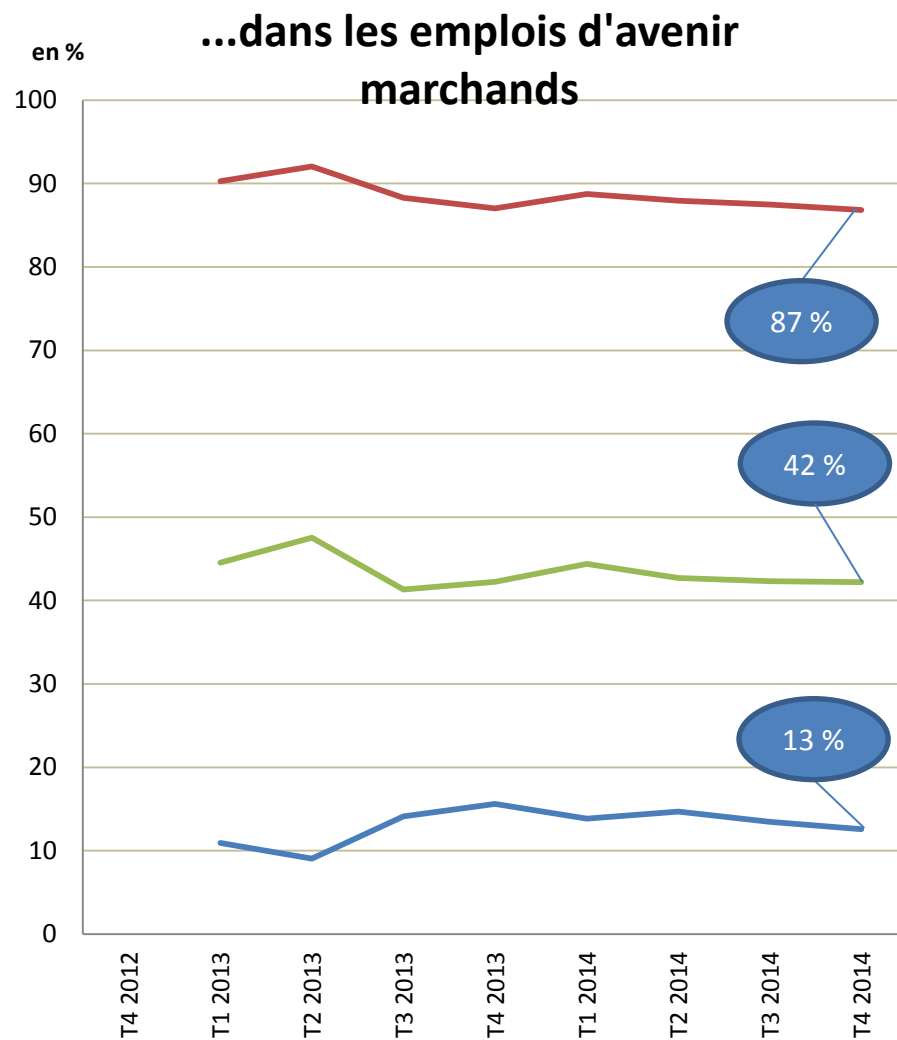
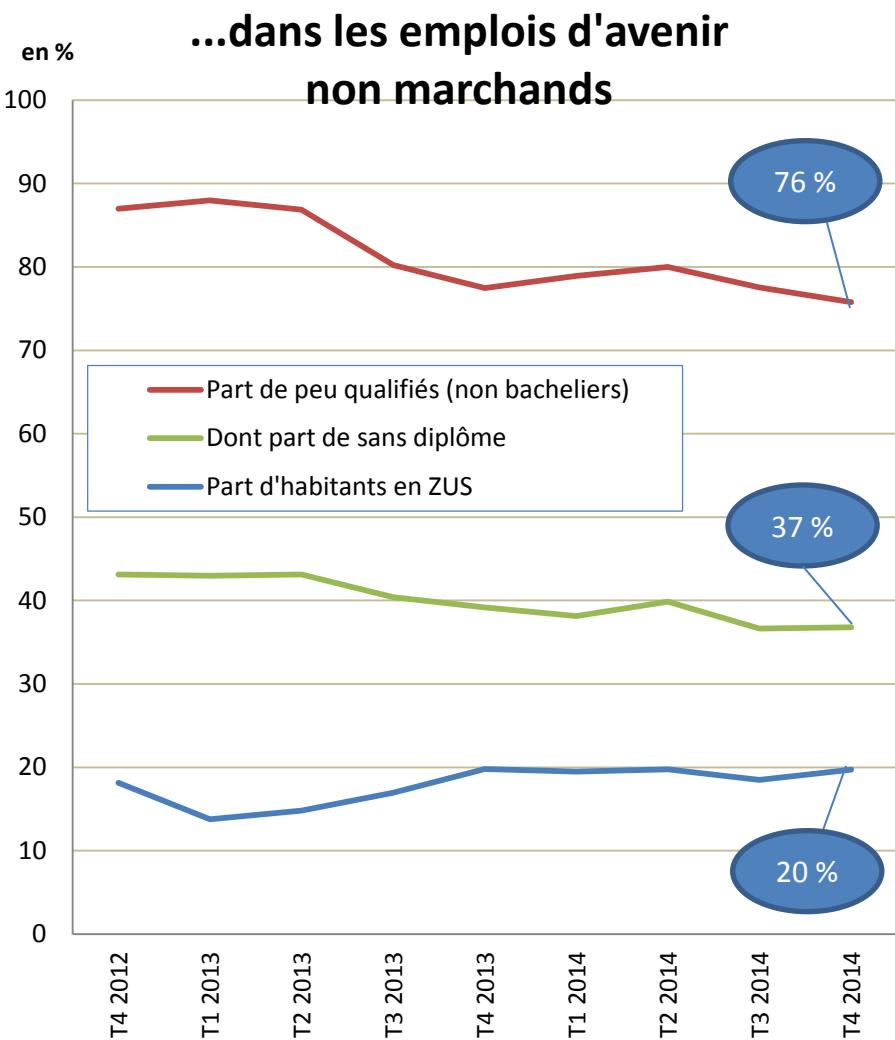


...dans les embauches en CUI-CIE



Source : DARES ; champ : France entière

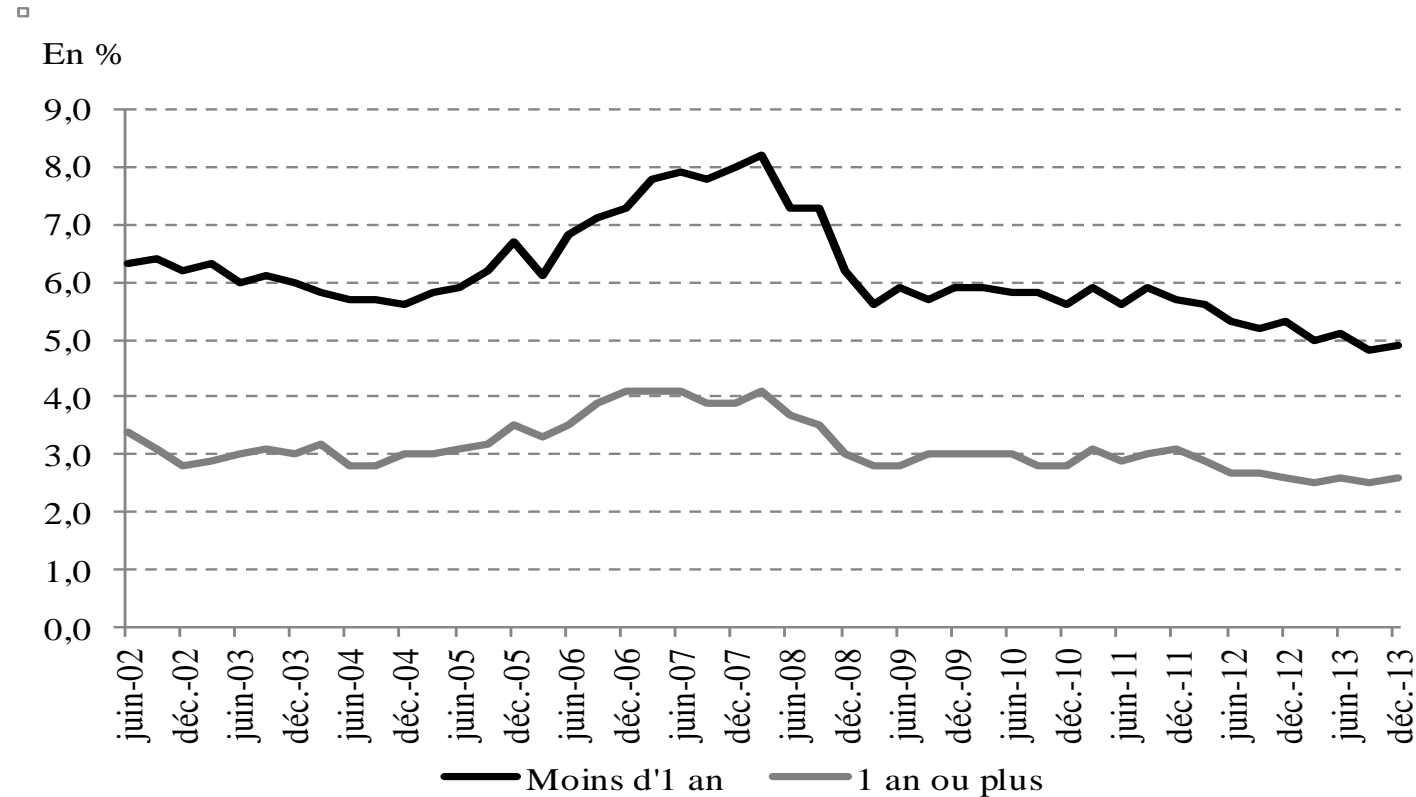
Evolution des publics ciblés



Source : DARES ; champ : France entière

Des perspectives de reprise d'emploi moindres

Taux de sortie des catégories A, B, C pour reprise d'emploi selon l'ancienneté d'inscription en catégories A, B, C



Données trimestrielles cvs-cjo.

Champ : demandeurs d'emploi inscrits à la fin du mois précédent en catégories A, B, C ; France métropolitaine.

Source : enquête Sortants, Pôle emploi - Dares.